

# 西门子 828D Basic 系统程序传输软件设定与使用方法

为进一步服务好大赛，确保选手竞赛过程稳定发挥特撰写以下文档。在此之前几点说明如下：

- 1、西门数控系统的程序，不可使用中文命名，扩展名为.mpf
- 2、竞赛中，为便于使用，CAM 程序存储目录一般放在电脑 C 盘或 D 盘根目录下，具体现场咨询。
- 3、如有涉及系统程序传输和存储目录不清楚，阅读后不能解决的，请通过裁判咨询现场工程师。

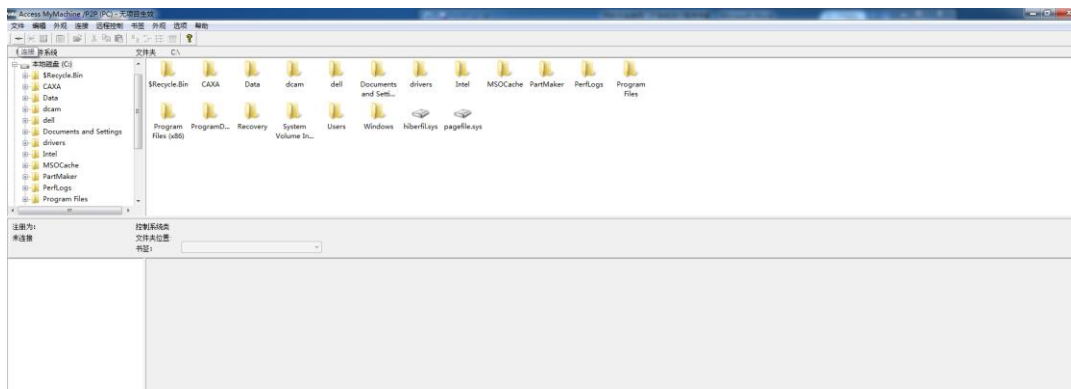
## 二、传输软件的使用步骤



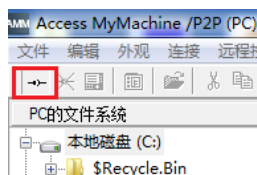
**第一步：在电脑桌面上，打开传输软件（快捷方式如右图），**

软件打开后，界面说明如下：

- 1、上半部分显示：电脑中的文件；
- 2、下半部分显示：西门子数控系统内部 USB 存储的文件；



**第二步：建立连接：点击左上角连接符号，位置见下图左上角方框内**



**如是首次安装使用，软件未提前设定，需要如下操作：**

会弹出如下对话框，按如下设置填写后点击“连接”，一般会提前设定好，如果无法连接，请点击“新建”，下图相关内容填写如下：

名称：828；IP：192.168.215.1；端口：22；用户名：manufact；密码：SUNRISE；

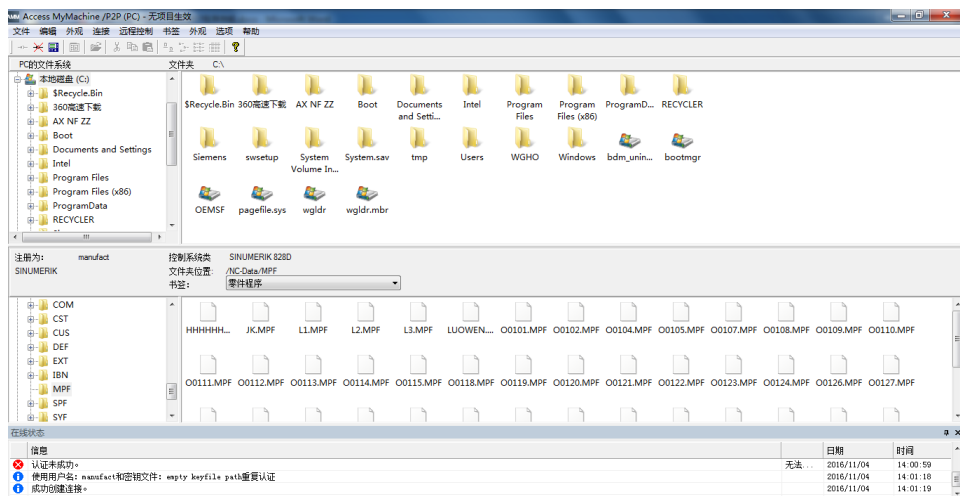


完成后点击“连接”。

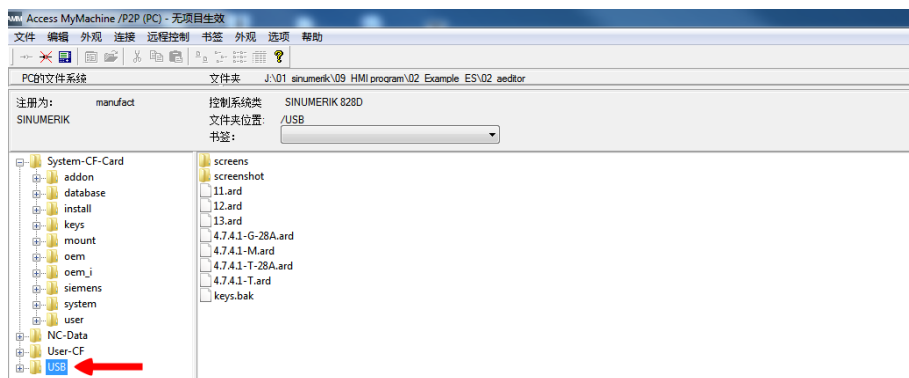
**一般竞赛会提前设定完毕，如有疑问请咨询现场工程师**

### 第三步：连接成功

此时会看到如下窗口，上半部分显示：电脑中的文件；下半部分显示系统内部存储文件；



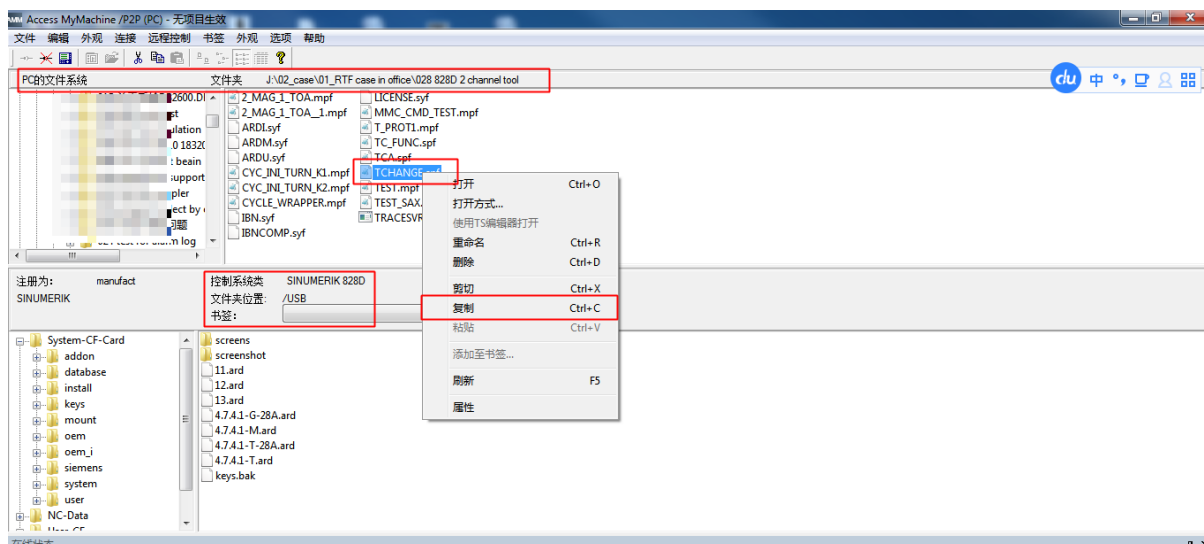
### 第四步：程序传输文件夹选择，在下部分左侧列表找到“USB”文件夹，并打开，如下图



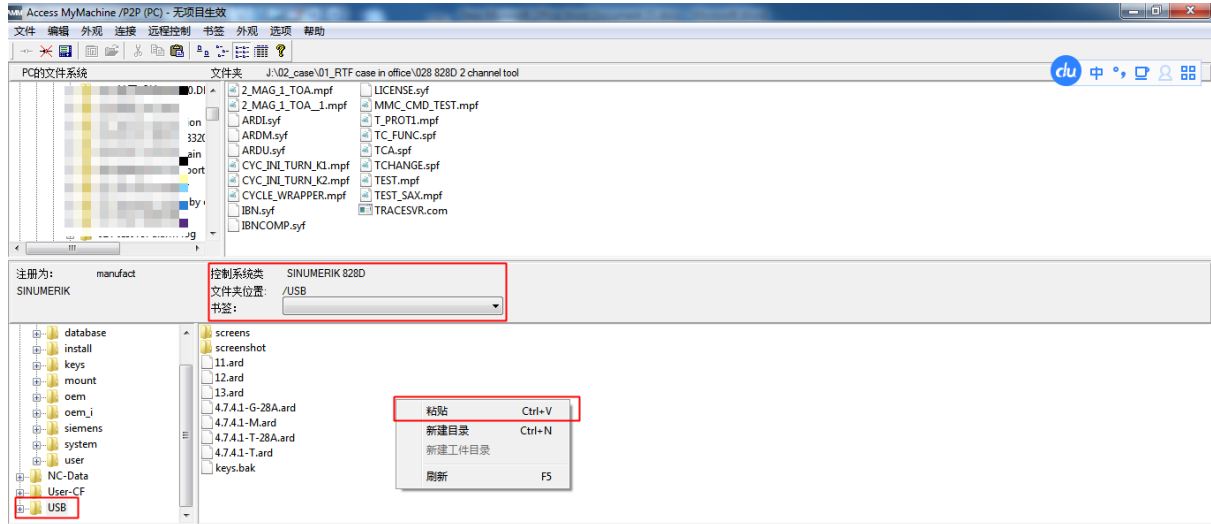
### 第五步：传输程序

竞赛中，一般要求将程序放在 C 盘或 D 盘根目录下，如 TEST.MPF (不可使用中文命名，扩展名为.mpf)，在电脑文件夹软件窗口（即上半部分）选择程序，使用“复制”命令或直接拖拽程序完成电脑到系统内置 USB 存储的文件传输。示例如下（以下说明“复制+粘贴”，如想快捷便利可以直接将程序拖曳到 USB 文件夹）：

#### 1、首先复制程序（鼠标右键“复制”即可）



## 2、随后粘贴程序到 USB 目标目录（鼠标右键“粘贴”即可）

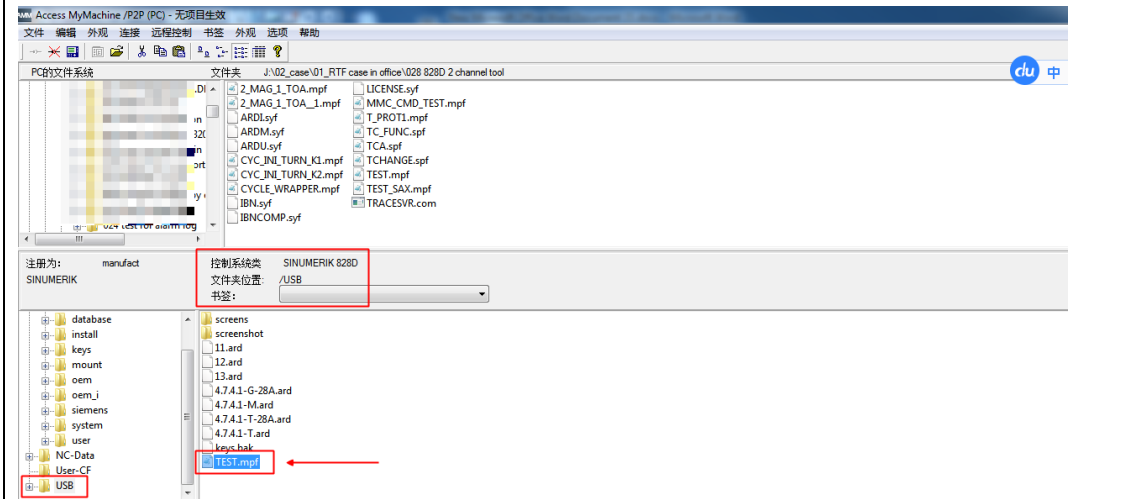


## 3、查看拷贝或拖曳的程序

在传输软件侧：想看到粘贴或拖曳后文件，有时候需要切换文件夹**刷新界面**，可看到目标程序。

### 备注：刷新方法

有时候看不到粘贴或拖曳进来的程序文件，可能是因为屏幕刷新的问题，可以选择两个文件夹来回点击，等点回这个文件夹就会看到新程序。



## 第六步：在数控系统侧，查看传输完毕的程序

按下数控系统上 **PROGRAM MANAGER**，系统界面下部 **USB** 中（如左下图），找到该文件。

——如需直接执行程序，可按下右上角**执行**（如左下图）

——如需查看程序再执行，可以如(左下图)按下**打开**，然后再按下（右下图）右下角**执行**。

