

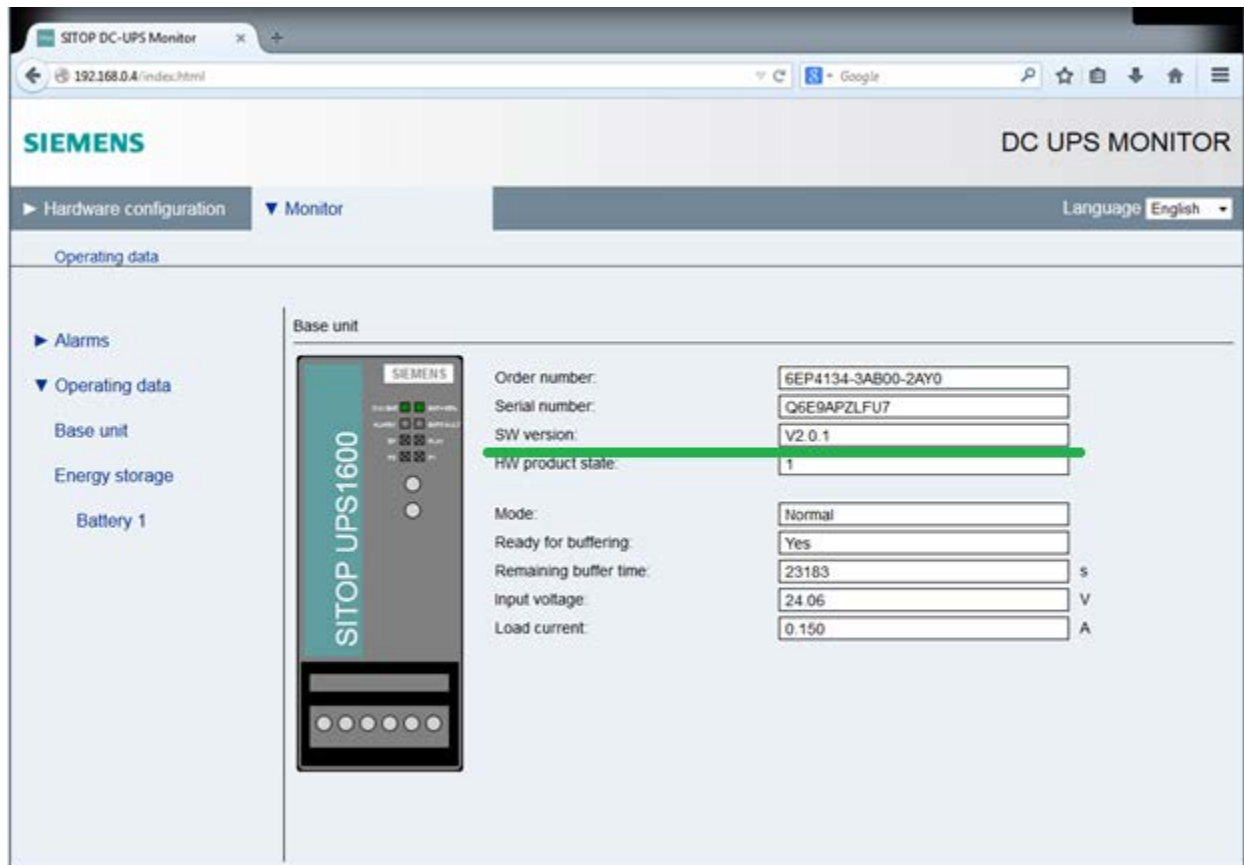
Ermittlung der installierten Firmwareversion einer SITOP UPS1600

1. mit Hilfe des Webserver,
2. mit Hilfe des UPS-Managers,
3. bei neuen Geräten

1. mit Hilfe des Webservers

Diese Methode wenden Sie an, wenn Ihre SITOP UPS1600 über Ethernet mit Ihrem Rechner verbunden ist.

Geben Sie dazu bei vorhandener LAN-Verbindung die IP-Adresse Ihrer SITOP UPS1600 in Ihren Browser ein. Sie finden die Firmwareversion unter „Monitor; Operating data; Base Unit“.



The screenshot shows the SIEMENS DC UPS MONITOR web interface. The browser address bar displays the URL 192.168.0.4/index.html. The page title is "DC UPS MONITOR". The navigation menu includes "Hardware configuration" and "Monitor". The "Monitor" section is expanded, showing "Operating data". The "Base unit" section is selected, displaying the following information:

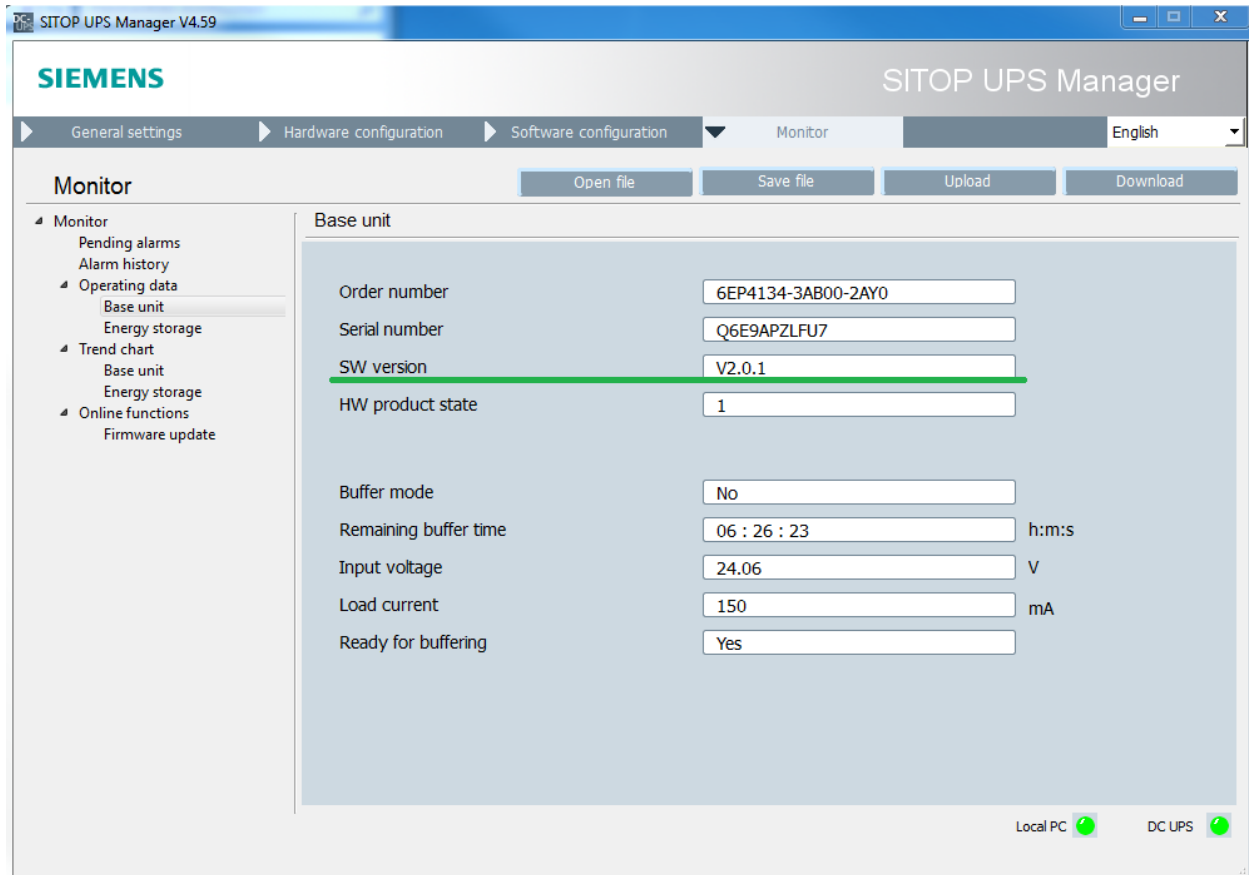
Parameter	Value	Unit
Order number:	6EP4134-3AB00-2AY0	
Serial number:	Q6E9APZLFU7	
SW version:	V2.0.1	
HW product state:	1	
Mode:	Normal	
Ready for buffering:	Yes	
Remaining buffer time:	23183	s
Input voltage:	24.06	V
Load current:	0.150	A

Im obigen Beispiel ist die Firmwareversion V2.0.1 auf der SITOP UPS1600 installiert.

2. mit Hilfe des UPS-Managers

Diese Methode wenden Sie an, wenn Ihre SITOP UPS1600 über USB mit Ihrem Rechner verbunden ist.

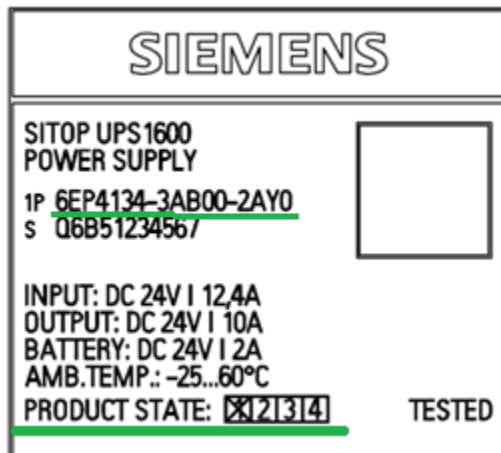
Sie finden die Firmwareversion unter „„Monitor; Operating data; Base Unit.“



Im obigen Beispiel ist die Firmwareversion V2.0.1 auf der SITOP UPS1600 installiert.

3. bei neuen Geräten

Zur Ermittlung der Firmwareversion neuer Geräte benötigen Sie die Artikelnummer und den Product State. Beides finden Sie auf dem Typenschild.



Das Gerät im obigen Beispiel hat die

Artikelnummer: 6EP4131-3AB00-2AY0

und den Product State 1

Der Zusammenhang zwischen Produktbezeichnung, Product State und Firmwareversion zeigt die folgende Tabelle:

Bestellnummer	Product State	Firmwareversion bei Auslieferung
6EP4134-3AB00-2AY0 6EP4136-3AB00-2AY0	PS1	V1.14
6EP4134-3AB00-2AY0 6EP4136-3AB00-2AY0	PS2	V1.22
6EP4134-3AB00-2AY0 6EP4136-3AB00-2AY0	PS3 und PS4	V2.0.1
6EP4134-3AB00-2AY0 6EP4136-3AB00-2AY0	PS5	V2.0.2
6EP4134-3AB00-2AY0 6EP4136-3AB00-2AY0	PS6	V2.1.0
6EP4134-3AB00-2AY0 6EP4136-3AB00-2AY0	PS7	V2.1.1
6EP4134-3AB00-2AY0 6EP4136-3AB00-2AY0	PS8	V2.2.0

6EP4137-3AB00-2AY0	PS1	V2.0.1
6EP4137-3AB00-2AY0	PS2	V2.0.2
6EP4137-3AB00-2AY0	PS3	V2.1.0
6EP4137-3AB00-2AY0	PS4	V2.1.1
6EP4137-3AB00-2AY0	PS5	V2.2.0