

常问问题 • 7 月/2016

如何修改 S7-1500 S7-GRAPH FB 保持性属性

S7-GRAPH, TIA, S7-1500, FB

<http://support.automation.siemens.com/CN/view/zh/109739639>

Unrestricted

目录

1	描述.....	2
2	操作方法.....	Error! Bookmark not defined.

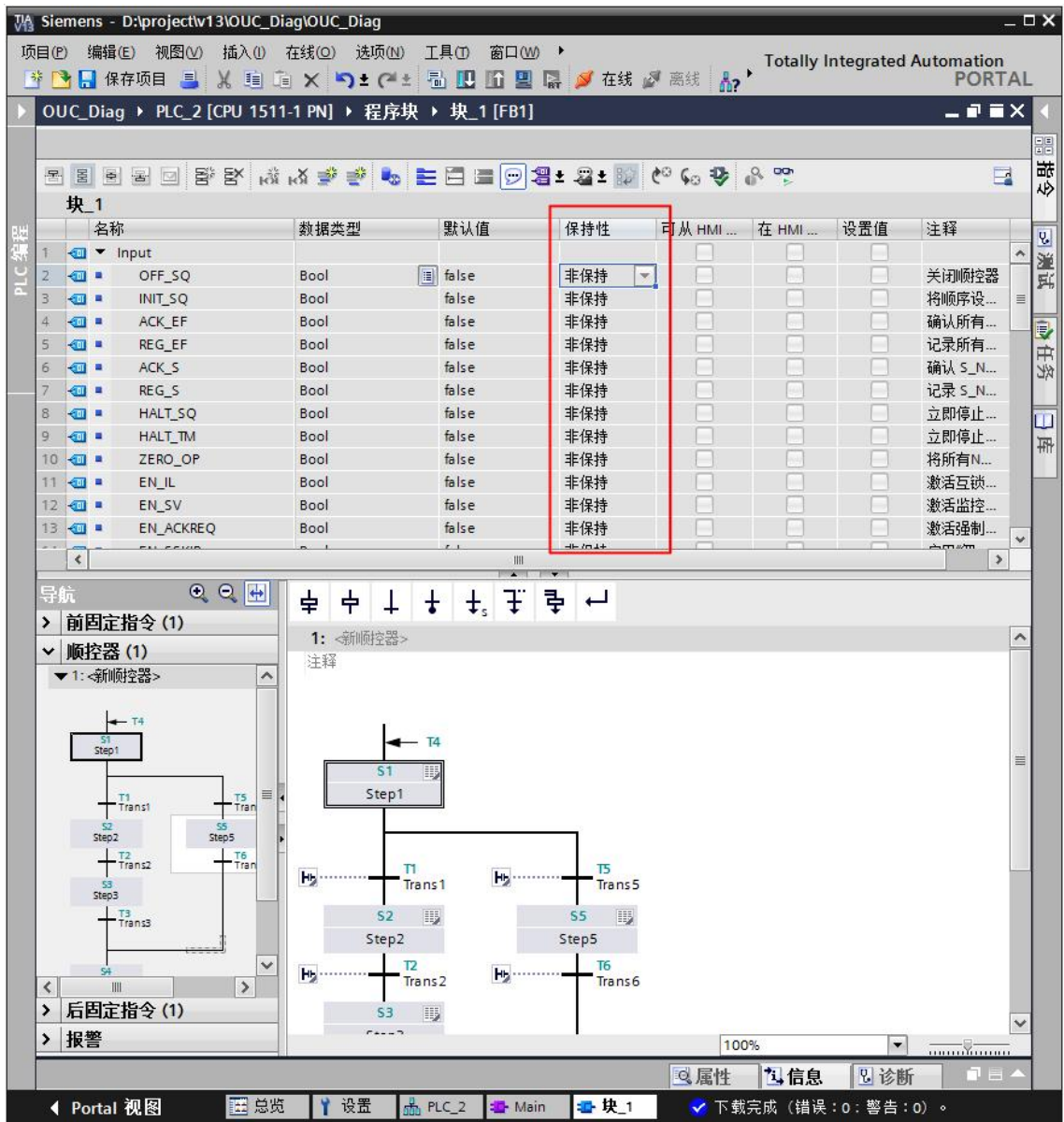


图 1 FB 保持性默认设置为非保持

描述：在 S7-1500 CPU 中创建的 S7-GRAPH FB 默认其保持性属性为“非保持”且其下拉框无法操作，如图 1 所示，FB 块属性中“优化的块访问”默认勾选并且显示灰色无法操作，如图 2 所示。对于需要从 CPU 停止时所处步号继续运行的应用场合，必须设置保持性属性为“保持”，下面介绍如何操作。



图 2 FB 属性默认为优化的块访问

操作方法：点击菜单栏的“编辑”，勾选“保持性内部存储器”，GRAPH FB 保持性属性被修改为“保持”，如图 3 所示。

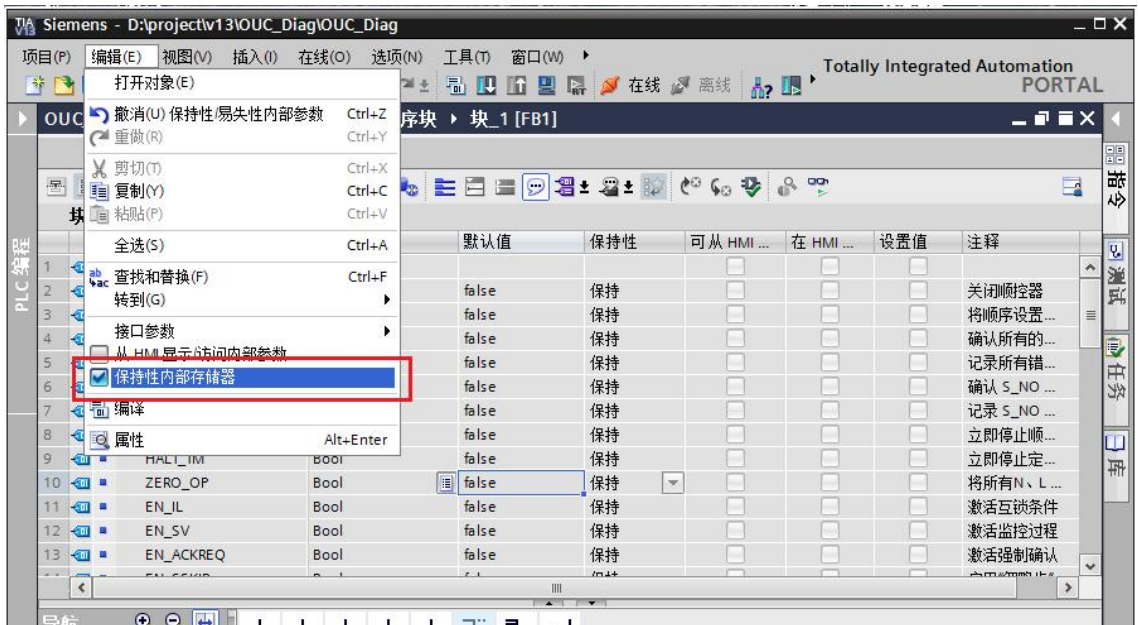


图 3 修改 GRAPH FB 保持性属性为“保持”