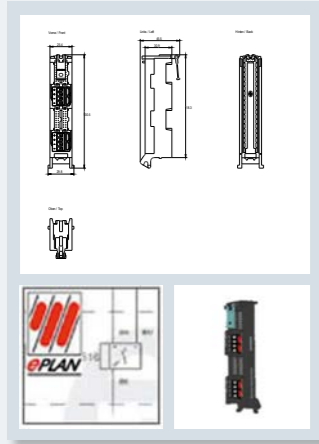
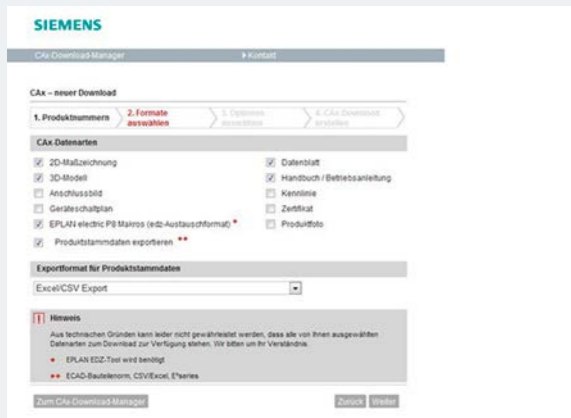


Einfache Projektierung

Kostenlos Anfordern und Herunterladen von Cax-Daten für SIMATIC TOP connect



Unterstützung für eine effiziente Projektplanung
Zusatzinformationen wie 3D-Daten, Schaltplan-Makros, Zertifikate und Betriebsanleitungen stehen per Mausklick zur Verfügung. Die Projektierungsdaten lassen sich in den Formaten DXF, STEP und EPLAN herunterladen und direkt für Ihre Projektierung nutzen.



Über den CAX-Download-Manager sind sie ebenfalls verfügbar und können dort je nach Anforderung individuell ausgewählt und als Download abgerufen werden.

Erfahren Sie mehr:
siemens.de/simatic-tc

Weitere Informationen zu SIMATIC TOP connect:

- > TIA Selection Tool:
siemens.de/tia-selection-tool
- > CAX-Daten (2D, 3D, Schaltplanmakro):
siemens.de/cax
- > Ausschreibungstexte
siemens.de/ausschreibungstexte

SIMATIC TOP connect – als Animation



Herausgeber
Siemens AG 2018
Process Industries and Drives
Postfach 48 48
90026 Nürnberg
Deutschland
Artikel-Nr. PDPA-B10392-00
Gedruckt in Deutschland
Dispo 10001
gB180030 WS 05181.0

Änderungen und Irrtümer vorbehalten. Die Informationen in diesem Dokument enthalten lediglich allgemeine Beschreibungen bzw. Leistungsmerkmale, welche im konkreten Anwendungsfall nicht immer in der beschriebenen Form zutreffen bzw. welche sich durch Weiterentwicklung der Produkte ändern können. Die gewünschten Leistungsmerkmale sind nur dann verbindlich, wenn sie bei Vertragsschluss ausdrücklich vereinbart werden.

Alle Erzeugnisbezeichnungen können Marken oder Erzeugnisnamen der Siemens AG oder anderer, zuliefernder Unternehmen sein, deren Benutzung durch Dritte für deren Zwecke die Rechte der Inhaber verletzen kann.

SIEMENS
Ingenuity for life



SIMATIC TOP connect – Systemverkabelung für SIMATIC S7

Innovative und effiziente Systemverkabelung für den Schaltschrank

siemens.de/simatic-tc



Verkabeln kann so einfach sein – mit SIMATIC TOP connect

Damit elektronische Anlagen funktionieren und jederzeit verfügbar sind, müssen ihre einzelnen Komponenten fehlerfrei und zuverlässig miteinander verbunden werden. Statt der herkömmlichen aufwendigen und fehleranfälligen Einzelverdrahtung, z. B. mit Reihenklemmen, gibt es die Systemverkabelung SIMATIC TOP connect.

SIMATIC TOP connect liefert Ihnen innovative Anschlusstechnik für die Steuerungen SIMATIC S7-1500 und S7-300 sowie für die dezentrale Peripherie SIMATIC ET 200MP und ET 200M – und das in zwei Varianten: als vollmodularen Anschluss nach dem Baukastenprinzip und als flexiblen Anschluss mit gebündelten Einzeladern. Für Sie heißt das: Übersichtlichkeit statt Kabelsalat, schnelle, sichere Verbindung statt vertauschter Kontakte und Sicherheit statt Fehlersuche. Eben eine TOP-Verbindung, mit der Sie bis zu 80% Verdrahtungsaufwand sparen.

Der vollmodulare Anschluss – schnelle Anbindung aus dem Feld

Modularer Baukasten für die schnellste und sicherste Systemverkabelung

Mit dem vollmodularen Anschluss werden Sensoren und Aktoren im Feld einfach, schnell und sicher an eine SIMATIC S7 angeschlossen. Der Anschluss besteht aus Frontsteckmodulen für die S7-1500 und S7-300 sowie ansteckbaren Verbindungsleitungen und Anschlussmodulen, die konventionelle Reihenklemmen ersetzen und darüber hinaus Spannungs- und Leistungsanpassungen ermöglichen.

- Reduzierung von Verdrahtungsfehlern und Prüfzeiten
- Einheitliches, übersichtliches Anschlussbild
- Keine Verwechslung von Einzeladern
- Schneller, einfacher Austausch der Einzelkomponente
- Bis zu 80 % weniger Verdrahtungsaufwand



Der flexible Anschluss – einfache Verdrahtung im Schaltschrank

Übersichtlich gebündelte Einzeladern für volle Flexibilität

Mit dem flexiblen Anschluss lassen sich im Schaltschrank montierte Sensoren und Aktoren schneller und einfacher an die SIMATIC S7 anbinden. Dazu ist der Frontstecker für den Anschluss an die DE/DA-Baugruppe bereits mit 20 oder 40 Einzeladern vorverdrahtet. Am anderen Ende des Aderbündels lassen sich die eindeutig gekennzeichneten Einzeladern flexibel auf beliebige Komponenten im Schaltschrank führen.

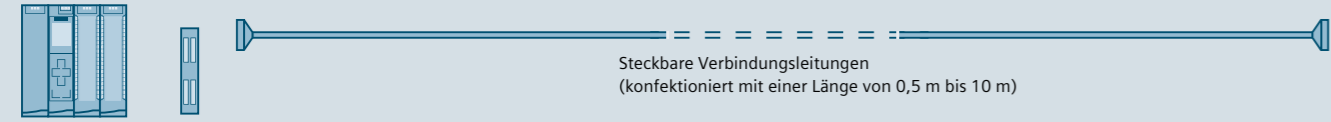
- Übersichtlichkeit durch gebündelte Einzeladern
- Anschlusssicherheit durch identischen Nummernaufdruck auf Adern und Anschlusspunkt am Frontstecker
- Höhere Ströme möglich dank großer Querschnitte
- Bis zu 50 % weniger Verdrahtungsaufwand



Bestelldaten SIMATIC TOP connect für SIMATIC S7-1500/ET 200MP

Der vollmodulare Anschluss für SIMATIC S7-1500/ET 200MP für die schnelle und übersichtliche Verbindung mit den Sensoren und Aktoren aus dem Feld

SIMATIC S7-1500/ET 200MP Frontsteckmodul für Ein-/Ausgabemodule, mit bis zu 4 Buchsen für ansteckbare Verbindungsleitungen



Steckbare Verbindungsleitungen (konfektioniert mit einer Länge von 0,5 m bis 10 m)

Frontsteckmodule

Frontsteckmodul für digitale Baugruppen zum Anschluss von 16-poligen Verbindungsleitungen

| Anschlussklemmen für Spannungseinspeisung | Artikelnummer 6ES7921... | Preis ^{*)} (Euro) |
|---|--------------------------|----------------------------|
| Schraubklemmen | -5AB20-0AA0 | 50,00 |
| Push-in | -5AH20-0AA0 | 50,00 |

Frontsteckmodul für digitale Baugruppen zum Anschluss von 50-poligen Verbindungsleitungen

| Anschlussklemmen für Spannungseinspeisung | Artikelnummer 6ES7921... | Preis ^{*)} (Euro) |
|---|--------------------------|----------------------------|
| Schraubklemmen | -5CB20-0AA0 | 47,00 |
| Push-in | -5CH20-0AA0 | 45,00 |

Frontsteckmodul für 2 Ampere Digitalausgabe zum Anschluss von 16-poligen Verbindungsleitungen

| Anschlussklemmen für Spannungseinspeisung | Artikelnummer 6ES7921... | Preis ^{*)} (Euro) |
|---|--------------------------|----------------------------|
| Schraubklemmen | -5AD00-0AA0 | 51,00 |
| Push-in | -5AJ00-0AA0 | 49,00 |

Frontsteckmodul für analoge Baugruppen zum Anschluss von 16-poligen Verbindungsleitungen

| Artikelnummer 6ES7921... | Preis ^{*)} (Euro) |
|--------------------------|----------------------------|
| -5AK20-0AA0 | 48,00 |

Frontsteckmodul für analoge Baugruppen zum Anschluss von 50-poligen Verbindungsleitungen

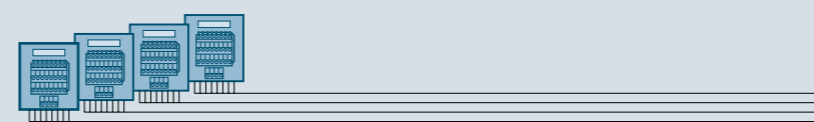
| Artikelnummer 6ES7921... | Preis ^{*)} (Euro) |
|--------------------------|----------------------------|
| -5CK20-0AA0 | 45,00 |

Verbindungsleitungen

Rundleitung konfektioniert

| Länge | Artikelnummer 6ES7923 | Preis ^{*)} (Euro) | Artikelnummer 6ES7923 | Preis ^{*)} (Euro) |
|-------|-----------------------|----------------------------|-----------------------|----------------------------|
| | ungeschirmt 16-polig | | ungeschirmt 50-polig | |
| 0,5 m | -0BA50-0CB0 | 16,00 | -5BA50-0CB0 | 33,00 |
| 1,0 m | -0BB00-0CB0 | 17,50 | -5BB00-0CB0 | 35,00 |
| 1,5 m | -0BB50-0CB0 | 18,00 | -5BB50-0CB0 | 37,00 |
| 2,0 m | -0BC00-0CB0 | 19,50 | -5BC00-0CB0 | 39,00 |
| 2,5 m | -0BC50-0CB0 | 20,50 | -5BC50-0CB0 | 41,00 |
| 3,0 m | -0BD00-0CB0 | 21,50 | -5BD00-0CB0 | 43,00 |
| 4,0 m | -0BE00-0CB0 | 23,50 | -5BE00-0CB0 | 47,00 |
| 5,0 m | -0BF00-0CB0 | 27,00 | -5BF00-0CB0 | 51,00 |
| 6,5 m | -0BG50-0CB0 | 32,00 | -5BG50-0CB0 | 57,00 |
| 8,0 m | -0BJ00-0CB0 | 37,00 | -5BJ00-0CB0 | 64,00 |
| 10 m | -0CB00-0CB0 | 45,00 | -5CB00-0CB0 | 72,00 |
| | geschirmt 16-polig | | geschirmt 50-polig | |
| 1,0 m | -0BB00-0DB0 | 22,50 | -5BB00-0DB0 | 42,00 |
| 2,0 m | -0BC00-0DB0 | 27,00 | -5BC00-0DB0 | 48,00 |
| 2,5 m | -0BC50-0DB0 | 28,00 | -5BC50-0DB0 | 51,00 |
| 3,0 m | -0BD00-0DB0 | 30,00 | -5BD00-0DB0 | 54,00 |
| 4,0 m | -0BE00-0DB0 | 33,00 | -5BE00-0DB0 | 60,00 |
| 5,0 m | -0BF00-0DB0 | 36,00 | -5BF00-0DB0 | 67,00 |
| 6,5 m | -0BG50-0DB0 | 43,00 | -5BG50-0DB0 | 76,00 |
| 8,0 m | -0BJ00-0DB0 | 50,00 | -5BJ00-0DB0 | 86,00 |
| 10 m | -0CB00-0DB0 | 62,00 | -5CB00-0DB0 | 98,00 |

Anschlussmodul mit Buchse für ansteckbare Verbindungsleitung



Sensoren und Aktoren aus dem Feld

Anschlussmodule

Anschlussmodul für digitale Baugruppen

| Anschlussklemmen | Signalisierung | Artikelnummer 6ES7924 | Preis ^{*)} (Euro) | Artikelnummer 6ES7924 | Preis ^{*)} (Euro) |
|---------------------------------------|----------------|--------------------------|----------------------------|--------------------------|----------------------------|
| TP1 für 1-Leiter-Anschluss | | 8 E/A | | 32 E/A | |
| Schraub | | -0AA20-0AA0 | 14,50 | -2AA20-0AA0 | 31,00 |
| Push-in | | -0AA20-0ACO | 14,50 | -2AA20-0ACO | 31,00 |
| Schraub | LED | -0AA20-0BA0 | 24,00 | -2AA20-0BA0 | 52,00 |
| Push-in | LED | -0AA20-0BC0 | 23,00 | -2AA20-0BC0 | 52,00 |
| TP3 für 3-Leiter-Anschluss | | 8 E/A | | 32 E/A | |
| Schraub | | -0CA20-0AA0 | 23,00 | -2CA20-0AA0 | 75,00 |
| Push-in | | -0CA20-0ACO | 22,00 | -2CA20-0ACO | 75,00 |
| Schraub | LED | -0CA20-0BA0 | 33,00 | -2CA20-0BA0 | 90,00 |
| Push-in | LED | -0CA20-0BC0 | 32,00 | -2CA20-0BC0 | 90,00 |
| Schraub, Schalter | LED | -0CH20-0BA0 | 42,00 | | |
| Push-in, Schalter | LED | -0CH20-0BC0 | 42,00 | | |
| Schraub, Sicherung | LED | -0CL20-0BA0 | 51,00 | | |
| Push-in, Sicherung | LED | -0CL20-0BC0 | 51,00 | | |
| TPRo ¹⁾ -Relais, Schließer | | für 8 Ausgänge | | | |
| Schraub | LED | -0BD20-0BA0 | 73,00 | | |
| Push-in | LED | -0BD20-0BC0 | 72,00 | | |
| TPRi ²⁾ -Relais, Schließer | | für 8 Eingänge, AC 230 V | | für 8 Eingänge, AC 110 V | |
| Schraub | LED | -0BE20-0BA0 | 104,00 | -0BG20-0BA0 | 104,00 |
| Push-in | LED | -0BE20-0BC0 | 103,00 | -0BG20-0BC0 | 103,00 |
| TPOo ³⁾ -Optokopplermodul | | für 8 Ausgänge | | | |
| Schraub | LED | -0BF20-0BA0 | 160,00 | | |
| Push-in | LED | -0BF20-0BC0 | 157,00 | | |

Anschlussmodul für digitale Baugruppen 2 A

| Artikelnummer | Preis ^{*)} (Euro) | Artikelnummer | Preis ^{*)} (Euro) |
|------------------------------|----------------------------|---------------|----------------------------|
| TP2 für 2-Leiter-Initiatoren | für 8 Ausgänge | | |
| Schraub | -0BB20-0AA0 | 22,00 | |
| Push-in | -0BB20-0ACO | 21,00 | |

Anschlussmodul für analoge Baugruppen (nur für S7-1500)

| Artikelnummer | Preis ^{*)} (Euro) | Artikelnummer | Preis ^{*)} (Euro) |
|----------------------------|----------------------------|----------------------|----------------------------|
| TPA für analoge Baugruppen | 16-poliger Anschluss | 50-poliger Anschluss | |
| Schraub | -0CC20-0AA0 | -2CC20-0AA0 | 77,00 |
| Push-in | -0CC20-0ACO | -2CC20-0ACO | 77,00 |

Kennzeichnungsschilder

| Ausführung | Artikelnummer | Preis ^{*)} (Euro) |
|---|-----------------------------|----------------------------|
| für Anschlussmodule im S7-1500-Design (6ES7924-0...20-0..0) | | |
| steckbar, 340 Stück | 3RT1900-1SB20 | 26,10 |
| Zubehör zur Schirmung analoger Signale | | |
| VPE | Artikelnummer | Preis ^{*)} (Euro) |
| Schirmblech für TPA 16-polig | | |
| 4 Stück | 6ES7928-1AA20-4AA0 | 38,00 |
| Schirmblech für TPA 50-polig | | |
| 4 Stück | 6ES7928-1BA20-4AA0 | 79,00 |
| Schirmanschlussklemmen für Schirmblech SIMATIC-Seite | | |
| 10 Stück | 6ES7590-5BA00-0AA0 | 29,60 |
| Schirmanschlussklemmen für Schirmblech Feld-Seite | | |
| 2 Stück | 6ES7390... | |
| | -5BA00-0AA0 (Ø 2x 2...6 mm) | 10,16 |
| | -5AB00-0AA0 (Ø 3...8 mm) | 10,16 |
| | -5CA00-0AA0 (Ø 4...13 mm) | 10,16 |



Bestelldaten SIMATIC TOP connect

Der flexible Anschluss für SIMATIC S7-1500/ET 200MP für die einfache Verdrahtung im Schaltschrank

SIMATIC S7-1500/ET 200MP Verdrahteter Frontstecker für DE/DA-Baugruppe



S7-1500 Frontstecker mit Einzeladern

für 32-DE/DA-Module für 16-DE/DA-Module

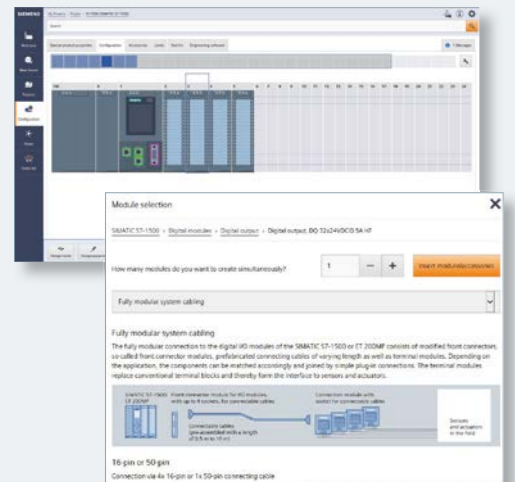
| Ausführung/ Länge | Artikelnummer ⁴⁾ 6ES7922... | Preis ^{*)} (Euro) | Artikelnummer ⁴⁾ 6ES7922... | Preis ^{*)} (Euro) |
|---|--|----------------------------|---|----------------------------|
| Frontstecker komplett vorkonfektioniert (von Pin 1 bis 40) | | | Frontstecker teilweise vorkonfektioniert (von Pin 1 bis 20) | |
| Adertyp H05V-K (0,5 mm ² mit Schraubverbindung) | | | | |
| 2,5 m | -5BC50-0ACO | 93,00 | -5BC50-0AB0 | 83,00 |
| 3,2 m | -5BD20-0ACO | 97,00 | -5BD20-0AB0 | 86,00 |
| 5,0 m | -5BF00-0ACO | 107,00 | -5BF00-0AB0 | 92,00 |
| 6,5 m | -5BG50-0ACO | 115,00 | -5BG50-0AB0 | 97,00 |
| 8,0 m | -5BJ00-0ACO | 123,00 | -5BJ00-0AB0 | 102,00 |
| 10,0 m | -5CB00-0ACO | 135,00 | -5CB00-0AB0 | 108,00 |
| Adertyp H05Z-K halogenfrei (0,5 mm ² mit Schraubverbindung) | | | | |
| 2,5 m | -5BC50-0HCO | 103,00 | -5BC50-0HB0 | 93,00 |
| 3,2 m | -5BD20-0HCO | 112,00 | -5BD20-0HB0 | 98,00 |
| 5,0 m | -5BF00-0HCO | 137,00 | -5BF00-0HB0 | 111,00 |
| 6,5 m | -5BG50-0HCO | 155,00 | -5BG50-0HB0 | 122,00 |
| 8,0 m | -5BJ00-0HCO | 174,00 | -5BJ00-0HB0 | 135,00 |
| 10,0 m | -5CB00-0HCO | 197,00 | -5CB00-0HB0 | 149,00 |
| Adertyp UL/CSA-zertifiziert (0,5 mm ² mit Schraubverbindung) | | | | |
| 3,2 m | -5BD20-0UCO | 103,00 | -5BD20-0UB0 | 93,00 |
| 5,0 m | -5BF00-0UCO | 116,00 | -5BF00-0UB0 | 100,00 |
| 6,5 m | -5BG50-0UCO | 128,00 | -5BG50-0UB0 | 106,00 |

TIA Selection Tool

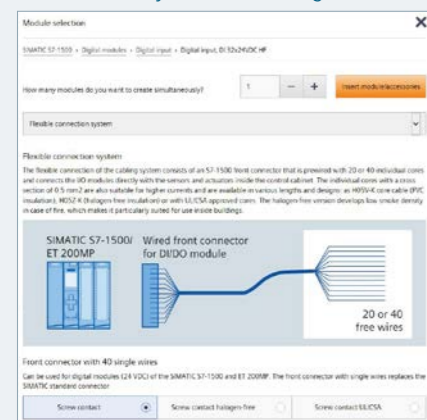
Die schnelle und fehlersichere Auswahl Ihrer Systemverkabelung

TIA Selection Tool – einfach, hilfreich und kostenlos

- Schnelle, einfache Auswahl und Konfiguration aller erforderlichen Controller und Ein-/Ausgabebaugruppen
- Automatische Vorauswahl der geeigneten Systemverkabelung gemäß der ausgewählten Ein-/Ausgabebaugruppe
- Anzeige der jeweils kompatiblen Anschlusskomponenten einfach durch Klicken auf „Vollmodulare Systemverkabelung“ oder „Flexible Anslusstechnik“
- Automatische Erstellung einer Produktliste mit allen Komponenten
- Ihres SIMATIC-Systems inklusive der Systemverkabelung
 - Als Datei speicherbar, z. B. als PDF oder CSV
 - Zur Weiterbearbeitung exportierbar in den CAx-Download-Manager
 - Direkte Übernahme in den Warenkorb der Siemens Industry Mall



Vollmodulare Systemverkabelung



Flexible Anslusstechnik

Bestelldaten SIMATIC TOP connect für SIMATIC S7-300/ET 200M

Der vollmodulare Anschluss für SIMATIC S7-300/ET 200M für die schnelle und übersichtliche Verbindung mit den Sensoren und Aktoren aus dem Feld

SIMATIC S7-300/ET 200M Frontsteckmodul für Ein-/Ausgabemodule, mit bis zu 4 Buchsen für ansteckbare Verbindungsleitungen

Steckbare Verbindungsleitungen (konfektioniert mit einer Länge von 0,5 m bis 10 m)

| Frontsteckmodule | | | |
|---|--|-----------------------|----------------------------------|
| Frontsteckmodul für SIMATIC S7-300 Kompakt-CPU 31 und digitale Baugruppen | | | |
| | Anschlussklemmen für Spannungseinspeisung | Artikelnummer 6ES7921 | Preis ¹⁾ (Euro) 57,00 |
| | Für SIMATIC S7-300 Kompakt-CPU 312C | | |
| | Schraubklemmen | -3AK20-0AA0 | 57,00 |
| | Für SIMATIC S7-300 Kompakt-CPU 313C; CPU 314C-2PtP; CPU 314C-2DP | | |
| | Schraubklemmen | -3AM20-0AA0 | 57,00 |
| | Für SIMATIC S7-300, 2x 8 E/A digital | | |
| | Schraubklemmen | -3AB00-0AA0 | 38,00 |
| | Federklemmen | -3AA00-0AA0 | 38,00 |
| | Für SIMATIC S7-300, 4x 8 E/A digital | | |
| | Schraubklemmen | -3AB20-0AA0 | 52,00 |
| | Federklemmen | -3AA20-0AA0 | 52,00 |
| Frontsteckmodul für 2 Ampere Digitalausgabe | | | |
| | Anschlussklemmen für Spannungseinspeisung | Artikelnummer 6ES7921 | |
| | Für SIMATIC S7-300, 8DA | | |
| | Schraubklemmen | -3AD00-0AA0 | 44,00 |
| | Federklemmen | -3AC00-0AA0 | 44,00 |
| Frontsteckmodul E/A für analoge Baugruppen | | | |
| | Für SIMATIC S7-300 (20-polig) | | |
| | Schraubklemmen | -3AG00-0AA0 | 38,00 |
| | Federklemmen | -3AF00-0AA0 | 38,00 |
| | Für SIMATIC S7-300 (40-polig) | | |
| | Schraubklemmen | -3AG20-0AA0 | 55,00 |
| | Federklemmen | -3AF20-0AA0 | 55,00 |

| Verbindungsleitungen | | | | | |
|----------------------------|--------------------------|----------------------------|---|----------------------------|--|
| Rundleitung konfektioniert | | | | | |
| Länge | Artikelnummer 6ES7923... | Preis ¹⁾ (Euro) | Artikelnummer 6ES7923... | Preis ¹⁾ (Euro) | |
| | ungeschirmt 16-polig | | Adapterleitung ungeschirmt, 4 x 16-polig (Frontsteckmodul 2x oder 4x 8 E/A digital) auf 50-polig (Anschlussmodul) | | |
| 0,5 m | -0BA50-0CB0 | 16,00 | -5BA50-0EB0 | 57,00 | |
| 1,0 m | -0BB00-0CB0 | 17,50 | -5BB00-0EB0 | 60,00 | |
| 1,5 m | -0BB50-0CB0 | 18,00 | -5BB50-0EB0 | 63,00 | |
| 2,0 m | -0BC00-0CB0 | 19,50 | -5BC00-0EB0 | 66,00 | |
| 2,5 m | -0BC50-0CB0 | 20,50 | -5BC50-0EB0 | 68,00 | |
| 3,0 m | -0BD00-0CB0 | 21,50 | -5BD00-0EB0 | 71,00 | |
| 4,0 m | -0BE00-0CB0 | 23,50 | -5BE00-0EB0 | 76,00 | |
| 5,0 m | -0BF00-0CB0 | 27,00 | -5BF00-0EB0 | 81,00 | |
| 6,5 m | -0BG50-0CB0 | 32,00 | -5BG50-0EB0 | 89,00 | |
| 8,0 m | -0BJ00-0CB0 | 37,00 | -5BJ00-0EB0 | 96,00 | |
| 10 m | -0CB00-0CB0 | 45,00 | -5CB00-0EB0 | 104,00 | |
| geschirmt 16-polig | | | | | |
| 1,0 m | -0BB00-0DB0 | 22,50 | | | |
| 2,0 m | -0BC00-0DB0 | 27,00 | | | |
| 2,5 m | -0BC50-0DB0 | 28,00 | | | |
| 3,0 m | -0BD00-0DB0 | 30,00 | | | |
| 4,0 m | -0BE00-0DB0 | 33,00 | | | |
| 5,0 m | -0BF00-0DB0 | 36,00 | | | |
| 6,5 m | -0BG50-0DB0 | 43,00 | | | |
| 8,0 m | -0BJ00-0DB0 | 50,00 | | | |
| 10 m | -0CB00-0DB0 | 62,00 | | | |

¹⁾ Unverbindliche Preisempfehlung pro Stück (Deutschland) zzgl. Mehrwertsteuer, Stand 1.4.2018
Aktuelle Bestelldaten sowie Verkaufs- und Lieferbedingungen finden Sie im Internet.

Anschlussmodul mit Buchse für ansteckbare Verbindungsleitung

Sensoren und Aktoren aus dem Feld

| Anschlussmodule | | | | | |
|--|----------------|-----------------------|----------------------------|-----------------------|----------------------------|
| Anschlussmodul für digitale Baugruppen | | | | | |
| Anschlussklemmen | Signalisierung | Artikelnummer 6ES7924 | Preis ¹⁾ (Euro) | Artikelnummer 6ES7924 | Preis ¹⁾ (Euro) |
| TP1 für 1-Leiter-Anschluss | | | | | |
| Schraub | | -0AA20-0AA0 | 14,50 | -2AA20-0AA0 | 31,00 |
| Push-in | | -0AA20-0ACO | 14,50 | -2AA20-0ACO | 31,00 |
| Schraub | LED | -0AA20-0BA0 | 24,00 | -2AA20-0BA0 | 52,00 |
| Push-in | LED | -0AA20-0BC0 | 23,00 | -2AA20-0BC0 | 52,00 |
| TP3 für 3-Leiter-Anschluss | | | | | |
| Schraub | | -0CA20-0AA0 | 23,00 | -2CA20-0AA0 | 75,00 |
| Push-in | | -0CA20-0ACO | 22,00 | -2CA20-0ACO | 75,00 |
| Schraub | LED | -0CA20-0BA0 | 33,00 | -2CA20-0BA0 | 90,00 |
| Push-in | LED | -0CA20-0BC0 | 32,00 | -2CA20-0BC0 | 90,00 |
| Schraub, Schalter | LED | -0CH20-0BA0 | 42,00 | | |
| Push-in, Schalter | LED | -0CH20-0BC0 | 42,00 | | |
| Schraub, Sicherung | LED | -0CL20-0BA0 | 51,00 | | |
| Push-in, Sicherung | LED | -0CL20-0BC0 | 51,00 | | |
| TPRo ¹⁾ -Relais, Schließer für 8 Ausgänge | | | | | |
| Schraub | LED | -0BD20-0BA0 | 73,00 | | |
| Push-in | LED | -0BD20-0BC0 | 72,00 | | |
| TPRi ²⁾ -Relais, Schließer für 8 Eingänge | | | | | |
| Schraub, 230 V AC | LED | -0BE20-0BA0 | 104,00 | | |
| Push-in, 230 V AC | LED | -0BE20-0BC0 | 103,00 | | |
| Schraub, 110 V AC | LED | -0BG20-0BA0 | 104,00 | | |
| Push-in, 110 V AC | LED | -0BG20-0BC0 | 103,00 | | |
| TPOo ³⁾ -Optokopplermodul für 8 Ausgänge | | | | | |
| Schraub | LED | -0BF20-0BA0 | 160,00 | | |
| Push-in | LED | -0BF20-0BC0 | 157,00 | | |
| Anschlussmodul für digitale Baugruppen 2 A | | | | | |
| TP2 für 2-Leiter-Initiatoren für 8 Ausgänge | | | | | |
| Schraub | | -0BB20-0AA0 | 22,00 | | |
| Push-in | | -0BB20-0ACO | 21,00 | | |
| Anschlussmodul für analoge Baugruppen (nur für S7-300) | | | | | |
| TPA für analoge Baugruppen | | | | | |
| Schraub | | -0CC21-0AA0 | 34,00 | | |
| Push-in | | -0CC21-0ACO | 33,00 | | |

¹⁾ o = output, für 24-V-Ausgabebaugruppe bei Schaltleistung > 24 V/0,5 A, Ausgänge 230 V AC/4 A, 6 Zyklen/min
²⁾ i = input, für 24-V-Eingabebaugruppe bei 230-V- oder 110-V-Eingangssignal AC, Ausgänge DC 24 V
³⁾ o = output, für 24-V-Ausgabebaugruppe bei Schaltleistung > 24 V/0,5 A, Ausgänge DC 24 V/4 A, 500 Zyklen/s

SIMATIC S7-1500/ET 200MP Verdrahteter Frontstecker für DE/DA-Baugruppe

20 oder 40 freie Adernenden

| Frontstecker mit Einzeladern für S7-300/ET 200M | | | | für S7-400 | |
|---|--------------------|-----------------------|----------------------------|-----------------------|----------------------------|
| Ausführung/Länge | Verpackungseinheit | für 32-DE/DA-Module | für 16-DE/DA-Module | für 32-DE/DA-Module | |
| | | Artikelnummer 6ES7922 | Preis ¹⁾ (Euro) | Artikelnummer 6ES7922 | Preis ¹⁾ (Euro) |
| Adertyp H05V-K (0,5 mm ² mit Schraubverbindung) | | | | | |
| 2,5 m | 1 Stück | -3BC50-0ACO | 94,00 | -3BC50-0AB0 | 65,00 |
| 3,2 m | 1 Stück | -3BD20-0ACO | 97,00 | -3BD20-0AB0 | 69,00 |
| 5,0 m | 1 Stück | -3BF00-0ACO | 107,00 | -3BF00-0AB0 | 81,00 |
| 2,5 m | 5 Stück | -3BC50-5ACO | 422,00 | -3BC50-5AB0 | 289,00 |
| 3,2 m | 5 Stück | -3BD20-5ACO | 439,00 | -3BD20-5AB0 | 308,00 |
| 5,0 m | 5 Stück | -3BF00-5ACO | 482,00 | -3BF00-5AB0 | 355,00 |
| Adertyp H05V-K (0,5 mm ² mit Crimpverbindung) | | | | | |
| 2,5 m | 1 Stück | -3BC50-0AGO | 70,00 | -3BC50-0AFO | 48,00 |
| 3,2 m | 1 Stück | -3BD20-0AGO | 73,00 | -3BD20-0AFO | 52,00 |
| 5,0 m | 1 Stück | -3BF00-0AGO | 82,00 | -3BF00-0AFO | 60,00 |
| Adertyp UL/CSA-zertifiziert (0,5 mm ² mit Schraubverbindung) | | | | | |
| 3,2 m | 1 Stück | -3BD20-0UCO | 104,00 | -3BD20-0UB0 | 73,00 |
| 5,0 m | 1 Stück | -3BF00-0UCO | 116,00 | -3BF00-0UB0 | 86,00 |